



Rollladen - Aufsatzelement Round-Line®

- drei verschiedene Kastengrößen
- verbesserte Wärmedämmung nach EnEV
- runde Revisionsblende
- hochwertige Qualität in modernem Design
- einfache Montage

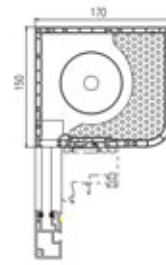

aluplast®
Kunststoff-Fenstersysteme

MEHR, ALS NUR EIN EINFACHER ROLLADENKASTEN...

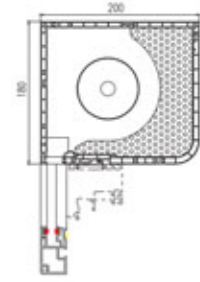
Die Aufsatzkästen gibt es, in Abhängigkeit der Fenstergrößen bzw. der eingesetzten Walzen und Lamellen, in drei verschiedenen Größen.

Mit dem **aluplast®** Rollladen-Aufsatzelement wird durch Wärmedämmeinlagen, neben den Anforderungen der EnEV, auch die Tauwasserfreiheit an der Übergangsstelle zum Fenster nach DIN 4108 erzielt. Durch spezielle Schalldämmeinlagen wird die SK4 erreicht.

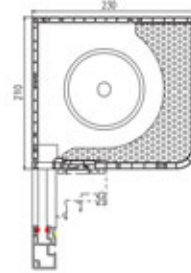
Als zusätzliche Option kann ein Insektenrollo eingesetzt werden.



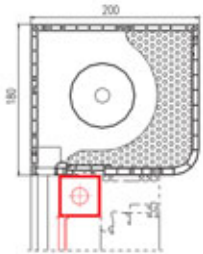
RK150 mit Stahlwelle
40 oder 50



RK180 mit Stahlwelle
40 oder 50



RK 210 mit Stahlwelle
40, 50 oder 60



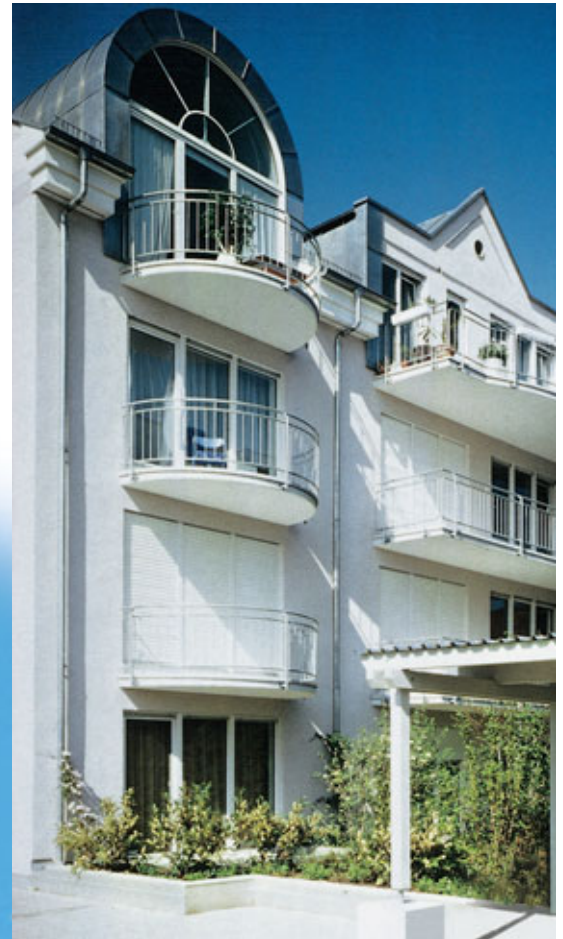
Abschlussprofil bei breiten Rollläden auch in Aluminium für höhere Stabilität erhältlich

innere Revisionsblende mit Rundung für schönes Design



Adapter für unterschiedlichste Fensterausführungen

Wärmedämmeinlagen auch mit Schallschutz kombinierbar



Wie bei allen übrigen Profilerien stehen auch hier neben Weiss, (ähnlich RAL 9016) die Dekore aus dem **aluplast®** natura - Programm zur Verfügung.

Die Außenblenden sind auch in Aluminium-Ausführung erhältlich.